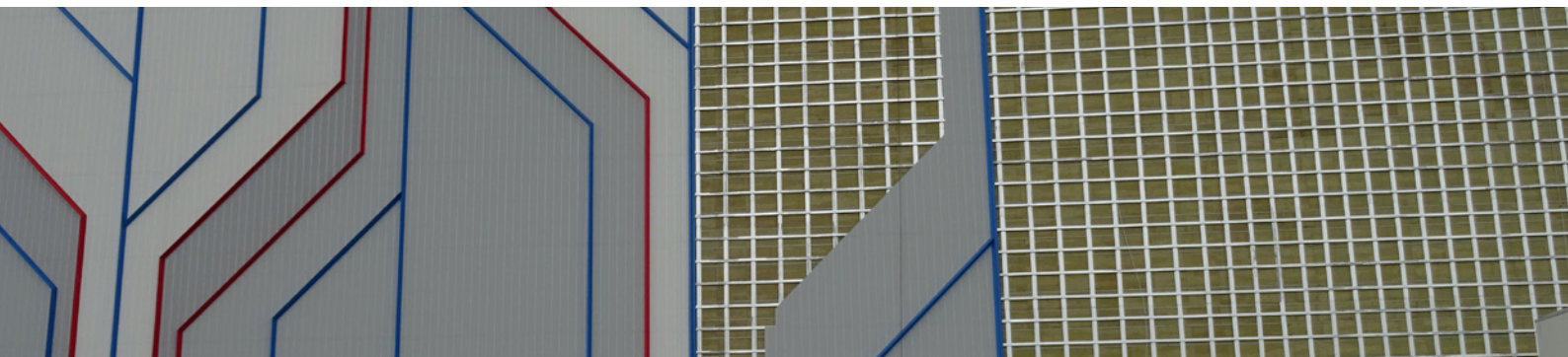


UNTERKONSTRUKTION

DEKMETAL®



GRUNDSÄTZLICHES BAUELEMENT DES FASSADENSYSTEMS DEKMETAL

Die Unterkonstruktion ist ein untrennbarer Bestandteil des Fassadensystems DEKMETAL. Er wird an das Tragwerk befestigt und wird nicht nur von der Eigewicht und Verkleidung, sondern auch vom Wind belastet.

Die Unterkonstruktion besteht aus punktuellen Konsolen (L-Konsole oder A-Konsole) und aus einfachen Linienprofilen (J-Profil, Z-Profil, Omega-Profil, verzinkt oder lackiert). Durch die U-Profile ist es möglich die Unebenheit des Tragwerks auszugleichen und ein Wärmedämmverbundsystem mit minimum Wärmebrücken und eine notwendige Fuge zur Belüftung zwischen der Dämmung und Verkleidung auszubilden. Die Hinterlüftung trägt zur Verbesserung der Wasserdampfableitung aus dem Innenraum bei. Somit verbessert sich auch das Innenklima im Gebäude.

Es können auch andere Verkleidungsmaterialien auf unsere Unterkonstruktion montiert werden: Fassadenplatten Alucobond, Eternit, Fundermax usw. als auch Holz oder Stein bis zur maximalen Gesamtgewicht 100 kg/m² (inkl. Unterkonstruktion).

Die Verwendung anderer Verkleidungselemente als DEKMETAL nach Absprache mit unseren Technikern. Die Produktion unserer Unterkonstruktion wird gemäss EN 1090-1 + A1 für die Klassen EXC1 und ECX2 aufgrund Attest über Konformität der Produktionsführung durchgeführt, Nr. 1017-CPR-08.562.544, ausgestellt vom TÜV SÜD Czech s.r.o., Prag. Die Unterkonstruktion wurde auch von einer unabhängigen Prüfstelle in Deutschland geprüft und von DIBt (Deutsches Institut für Bautechnik) zugelassen.

Unsere Unterkonstruktion wird vom Stahl mit einer Dehngrenze min. R_p 0,2 - 250 MPa produziert und kann mit einem organischen Überzug für eine höhere Korrosionsschutz versent werden. Um die höchste Klasse der Korrosionsschutz RC5 (gem. ČSN EN 10169) zu erreichen produzieren wir die Unterkonstruktion bei Bedarf vom Edelstahl AISI 304 oder AISI 316L. Sehr oft werden unsere Linienprofile direkt von lackierten Blechrollen produziert.

Nähere Informationen zur Montage sind unter www.dekmetal.de abrufbar.

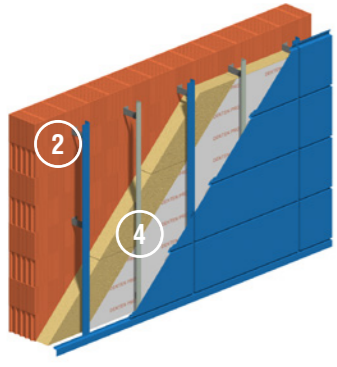
TYPEN UND ANWENDUNGEN DER EINZELNEN UNTERKONSTRUKTIONEN

Ansichtselement	Ungedämmtes Gebäude	Wärmedämmte und belüftete Fassade an einer luftdichten Aussenwand (z. B. Mauerwerk)	Wärmedämmte und belüftete Fassade an einer luftdurchlässige Aussenwand (z. B. Stahlkonstruktion)
DEKCASSETTE	DKM1A	DKM2A nebo DKM1A	DKM2A
DEKLAMELLA	DKM1A	DKM2A nebo DKM1A	DKM2A
DEKPROFILE - horizontal	DKM1A	DKM1A	DKM2A
DEKPROFILE - vertikal	DKM1B	DKM1B	DKM1B

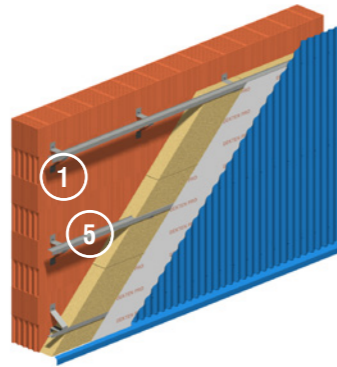
TECHNISCHE INFORMATIONEN

ELEMENTE DER UNTERKONSTRUKTION

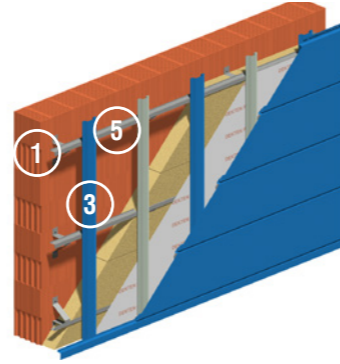
GRUNDTYPE



DKM1A
Einschichtige vertikale Unterkonstruktion



DKM1B
Einschichtige horizontale Unterkonstruktion



DKM2A
Zweischichtige Unterkonstruktion

LEGENDE:
1. A-Konsole, 2. L-Konsole, 3. OM-Profil, 4. J-Profil, 5. Z-Profil

TYPEN DER UNTERKONSTRUKTIONEN UND IHRE ELEMENTE

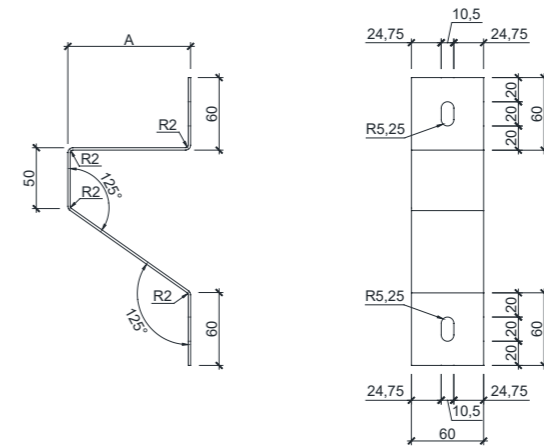
Erste Schicht der Linienelemente und punktuellen Elemente	DKM2A	DKM1A	DKM1B	Zweite Schicht der Linienelemente	DKM2A
	Befestigung zum Tragwerk	A - Konsole	L - Konsole		A - Konsole
Rektifizierung und Verlängerung (bei Bedarf)	U - Rektifizierung	U - Rektifizierung	U - Rektifizierung		
DEKCASSETTE IDEAL, (SPECIAL, LE)	Profil Z50	Profil J50 oder J80	-	Profil OM50 oder OM80	
DEKCASSETTE STANDARD					
DEKLAMELLA					
DEKPROFILE horizontal verlegt					
DEKPROFILE vertikal verlegt	-		Profil Z50		

QUERSCHNITTSEIGENSCHAFTEN DER PROFILE

Typ	Voller Querschnitt					Effektiver Querschnitt				Druck
						Positiver Biegemoment		Negativer Biegemoment		
	A	G	I _y	I _z	D _{yz}	W _{eff,y}	W _{eff,y,min}	I _{eff,y}	W _{eff,y,min}	
mm ²	kg/m	mm ⁴	mm ⁴	mm ⁴	mm ⁴	mm ³	mm ³	mm ⁴	mm ³	mm ²
Z50	96,0	0,75	34772,8	12164,5	-13401,0	34772,8	1101,0	30856,6	1050,1	80,4
Z65	104,0	0,82	60418,0	7148,5	-13091,4	60418,0	1577,6	55583,3	1519,8	85,0
J50	113,0	0,89	31241,3	39570,2	20025,4	8171,7	311,2	30343,8	768,8	75,5
J50S	100,0	0,79	14445,8	36045,8	12375,0	5349,3	234,0	14107,0	453,9	75,2
J80	143,0	1,12	35171,5	122783,8	-36685,3	7828,0	295,5	32321,6	792,8	74,6
J80S	130,0	1,02	16115,6	111593,9	-22153,9	5345,0	229,1	15013,1	467,2	74,7
OM50	181,3	1,42	29755,0	245704,5	0,0	28425,4	1804,8	29696,1	1816,3	173,0
OM50/40	201,8	1,58	56220,0	311100,0	0,0	51340,0	2251,0	48680,0	2377,0	184,3
OM80	211,3	1,66	36622,1	459643,5	0,0	34430,6	2063,8	32674,0	2129,3	180,5
OM80/40	231,8	1,82	68510,0	554000,0	0,0	542220,0	2448,0	57650,0	2457,0	192,1

A - KONSOLE

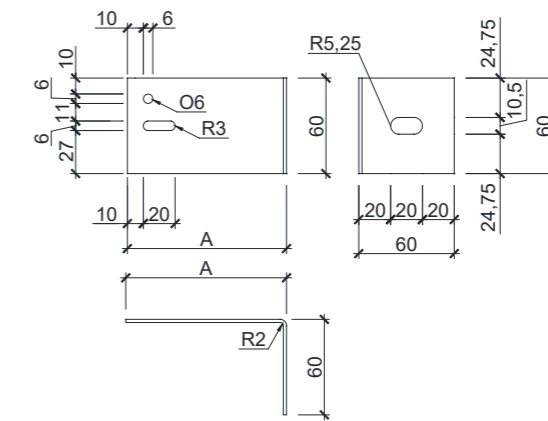
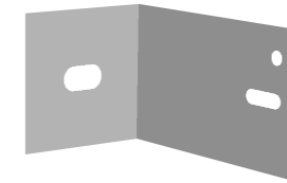
①



Produktionsmassen:
A-Konsolen werden in Dimensionen A = 60 - 360 mm in 20 mm Stufen produziert. Die Gestalt bleibt gleich.

L - KONSOLE

②



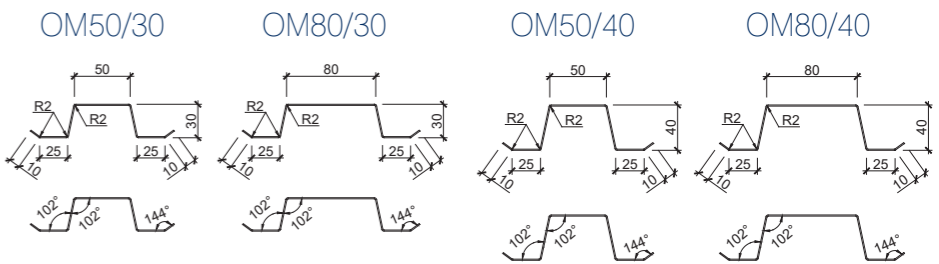
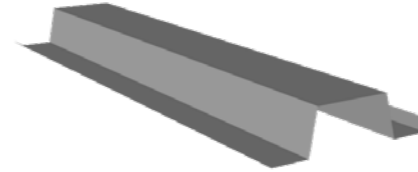
Produktionsmassen:
L-Konsolen werden in Dimensionen A = 50 - 350 mm in 20 mm Stufen produziert.

Die Höhe beträgt 60 mm bis zu 250 mm, Verankerung mittels einem Anker.

Die Konsolenhöhe beträgt 100 mm für die Konsolen 250 - 350 mm, Verankerung mittels zwei Anker.

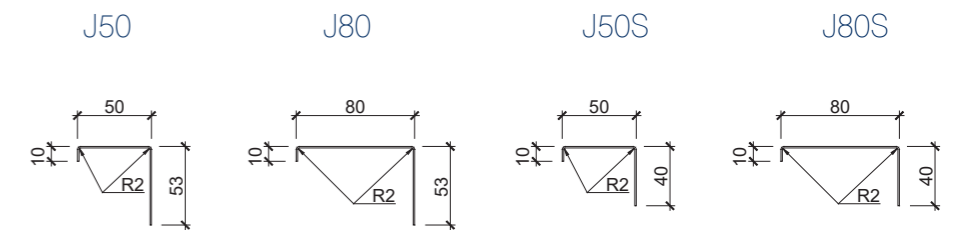
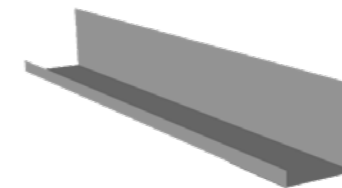
OM - PROFIL

③



J - PROFIL

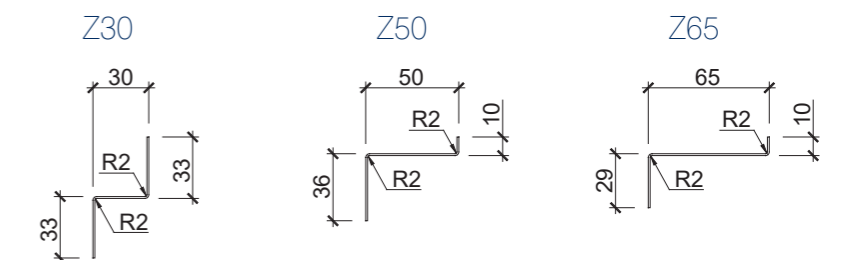
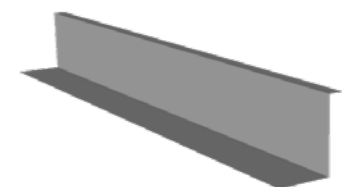
④



Die Profile mit der Bezeichnung „S“ werden bei Bedarf einer am dünnsten belüfteten Fassade nur mit einer beschränkten Rektifizierungsmöglichkeit.

Z - PROFIL

⑤



ANWENDUNG UNSERER UNTERKONSTRUKTION FÜR ANDERE VERKLEIDUNGSELEMENTE

Unsere Unterkonstruktion DEKMETAL ist auch für andere Fassadensysteme anwendbar. Vor allem für verschieene Platten oder Steinverkleidungen. Die maximale Gewicht des ganzen Systems darf aber nicht 100 kg/m² überschreiten.

Die Unterkonstruktion DEKMETAL ist üblicherweise auch für Konstruktionen von Kassetten-Schalen angewendet (Hallenbau). Es ist auch möglich sie an die Paneele (Sandwichpaneele) für eine Renovierung anzuwenden. Die Anwendbarkeit unserer Unterkonstruktion ist immer mit unseren Technikern abzustimmen.

VERKLEIDUNGSPLETTEN

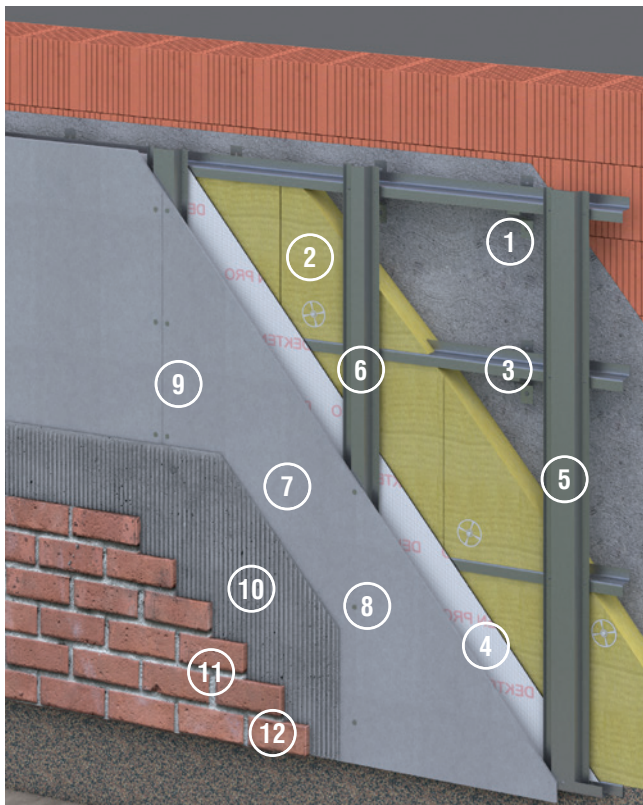
Die Unterkonstruktionen DEKMETAL sind geeignet für die Fassadenverkleidungen: Zementsplitterplatten (Cetris), Zementfasserplatten (Cembonit, Equitone, Silbonit) oder Hochdrucklaminat HPL (Fundermax, Kronospan).

HOLZ- UND KUNSTSTOFFVERKLEIDUNGEN

Die Unterkonstruktionen für die holzbasierten oder unechtholzbasieren Verkleidungsmaterialien.

STEIN

Die Unterkonstruktionen für die Verkleidung aus Naturstein oder an die Zementfaserplatten geklebtem unechtem Stein.



EIN BEISPIEL EINER UNTERKONSTRUKTION DEKMETAL MIT EINER VERKLEIDUNG AUS ZIEGEL- ODER STEINELEMENTE

1. A-Konsole
2. Wärmedämmung - Mineralwolle
3. Profil Z50
4. Diffusionsoffene Hydroisolierung
5. Profil OM 80
6. Profil OM50
7. Zementfaserplatte
8. Schrauben zur Befestigung der Zementfaserplatte
9. Adhäsionsschicht
10. Kleber
11. Ziegel- oder Steinverkleidung
12. Fugenspachtel

KONTAKTE

Die Informationen sind gültig zum angeführten Stand dieses Dokumentes (Ausstellungsdatum).
AKTUELLE VERSION DIESES DOKUMENTES UNTER WWW.DEKMETAL.DE ABRUFBAR



BÖHMEN
cechy@dekmetal.cz

MÄHREN
morava@dekmetal.cz

SLOWAKEI
slovensko@dekmetal.sk

DEUTSCHLAND
info@dekmetal.de

POLEN
info@dekmetal.pl

DIE WELT
info@dekmetal.com